

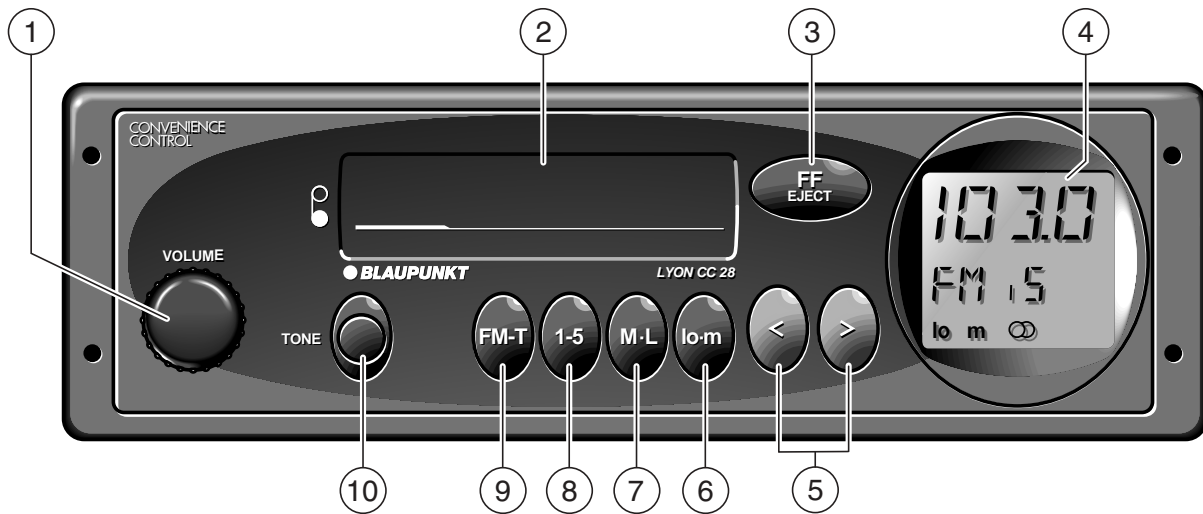
Radio/Cassette

Lyon CC 28

Instrucciones de manejo



 **BLAUPUNKT**
Bosch Gruppe



Contenido

Instrucciones importantes 35

Seguridad en el tráfico 35

Conexión 35

Reproducción de radio 35

Selección de la banda de ondas 35

Búsqueda de emisoras 35

Sintonía manual de la estación 35

Ajuste de la sensibilidad de búsqueda
de emisoras 35

Conmutación estéreo - monoaural 36

Memorización de emisoras 36

Memorización automática de las
emisoras más potentes 36

Sintonización de emisoras
memorizadas 36

Reproducción de la cassette 37

Inserción de la cassette 37

Expulsión de la cassette 37

Avance rápido 37

Notas de conservación 37

Apéndice 37

Datos técnicos 37

Legende

① Conexión/desconexión:

Girar el botón:

Conexión ↻

Desconexión ↻

Ajuste del volumen:

Girar el botón.

② Receptáculo de la cassette

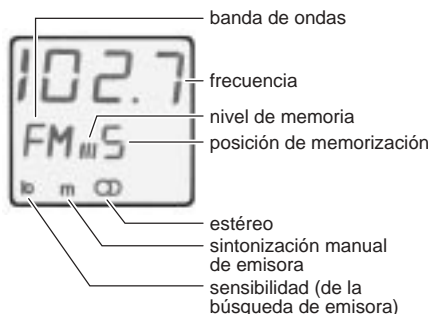
③ FF - Avance rápido

Pulse la tecla ligeramente para iniciar/finalizar.

Eject - Expulsión de la cassette

Pulse firmamente la tecla.

④ Visualización de



⑤ < >

Selección de emisoras

Automática o manual ("m" en el display). Se cambia de un modo al otro con **lo•m** ⑥.

⑥ lo•m

lo se enciende en el display. La búsqueda de emisoras es de sensibilidad normal (FM).

lo está apagado. La búsqueda de emisoras es de alta sensibilidad (FM).

m se enciende. Sintonización manual de emisoras.

Función adicional:

Cambio de estéreo a monoaural:

Pulsar la tecla **lo•m** por más de dos segundos.

⑦ M•L

Conmutador de onda media y larga.

Si es necesario, pulse la tecla varias veces.

⑧ 1-5

Para memorización y sintonización de emisoras.

⑨ FM•T (Frecuencia Modulada)

Conmutador para los niveles de memorización de FM I, II, III y "T" (Travelstore): Memorización y sintonización de las seis próximas emisoras más potentes.

Memorización "T":

Pulse la tecla **FM•T** hasta que comience la búsqueda en el display.

Sintonización "T":

Pulse la tecla **FM•T** tantas veces como sea necesario hasta que aparezca el símbolo "T" en el display. A continuación, pulse por corto tiempo la tecla de la emisora, varias veces si es necesario.

⑩ TONE

Ajuste del tono

↻ más bajos

↻ más altos

Instrucciones importantes

Seguridad en el tráfico

Como conductor de un vehículo Ud. debe prestar mayor atención en el tráfico. Consecuentemente, utilice Ud. su equipo de autorradio de manera que siempre pueda Ud. controlar la situación de tráfico como se presenta en un momento distinto.

En situaciones críticas la operación del aparato no es aconsejable. Tenga en cuenta el hecho de que ya a una velocidad de 50 km/h Ud. cubre una distancia de unos 14 m en el segundo.

Por favor, regule el volumen de reproducción de forma que siempre pueda oír señales acústicas externas para que pueda Ud. reaccionar a señales de alarma en el momento oportuno.

Conexión

Si desea Ud. mismo efectuar la instalación o la extensión de funciones del aparato, es imprescindible consultar previamente las instrucciones de instalación y de conexión.

¡No conecte las salidas de los parlantes a tierra!

Utilice únicamente accesorios y piezas de recambio autorizadas por Blaupunkt.

Reproducción de radio

Selección de la banda de ondas

Ud. puede elegir entre las siguientes bandas:

UKW (FM) 87,5 – 108 MHz,
MW (OM) 531 – 1602 kHz y
LW (OL) 153 – 279 kHz.

- Conecte la banda deseada con las teclas **FM•T** o **M•L**.

Conmutación entre OM y OL:

- pulse la tecla **M•L**.

Búsqueda de emisoras

En el display no debe aparecer el símbolo “m”, conmute con la tecla **lo•m** si es necesario.

- Pulse la tecla **< >** a la izquierda o a la derecha.

El autorradio busca automáticamente la próxima emisora.

Si se mantiene oprimida la tecla de balancín, continúa la búsqueda rápidamente.

Sintonía manual de la estación (FM)

En el display debe aparecer el símbolo “m” (manual); si es necesario, encienda el símbolo con la tecla **lo•m**.

- Pulsar la tecla **< >** a la izquierda o a la derecha.
La frecuencia cambia escalonadamente hacia arriba/ hacia abajo.

Si se mantiene oprimida la tecla de balancín, la frecuencia cambia más rápidamente.

Ajuste de la sensibilidad de búsqueda de emisoras

Ud. puede variar la sensibilidad de la búsqueda automática de emisoras. Para esto, proceda de la siguiente manera:

- Pulse la tecla **lo • m**.
Si aparece en el display el símbolo “lo”, únicamente se buscarán emisoras de buena recepción (baja sensibilidad).
Si no aparece en el display el símbolo “lo”, también se buscarán emisoras de no muy buena recepción (alta sensibilidad).

Conmutación estéreo - monoaural

Si desea Ud. conmutar entre reproducción estereofónica y monoaural:

- pulse la tecla **lo • m** por unos 2 segundos.

En el caso de reproducción estereofónica desaparece el símbolo de estéreo de la pantalla.

Cada vez que se enciende el equipo, está ajustado para reproducción estereofónica. Si la recepción es deficiente, el aparato se ajusta automáticamente para reproducción monoaural.

Memorización de emisoras

Ud. puede memorizar cinco emisoras con la tecla **1-5** por cada nivel de memoria (I, II, III, T).

- Seleccione el nivel de memoria con la tecla **FM•T** en la banda FM.

En las bandas de OM y OL puede Ud. memorizar 5 emisoras respectivamente.

- Seleccione con la tecla **1-5** la posición de memoria (de 1 a 5) de la nueva emisora que va a memorizar.
- Sintonice una emisora con la tecla **< >** (automática o manualmente).

- Mantenga oprimida la tecla **1-5** hasta que la estación sea audible de nuevo después de la conexión de mutización.

Ahora la emisora está memorizada.

En el display se indican el nivel y la posición de memoria correspondientes.

Nota:

Al sintonizar una emisora ya memorizada, aparecen intermitentemente en el display por alrededor de 5 segundos la tecla de la emisora y el nivel de memoria correspondientes.

Memorización automática de las emisoras más potentes

(Travelstore)

Ud. puede memorizar automáticamente las cinco emisoras de FM más potentes de su zona de recepción local, clasificadas según las diferentes intensidades de campo.

Esta característica puede serle útil, especialmente cuando esté de viaje.

- Pulse la tecla **FM•T** por lo menos durante 2 segundos.
El aparato buscará las emisoras de FM más potentes y las memoriza en el nivel de memoria "T" (Travelstore). Una vez concluido este proceso, sintoniza la emisora más potente.

Si lo desea, también puede memorizar manualmente las emisoras del nivel Travelstore.

Sintonización de emisoras memorizadas

Ud. puede sintonizar emisoras memorizadas oprimiendo las teclas correspondientes.

- Selección del nivel de memoria.
Para esto pulse la tecla **FM•T** tantas veces como sea necesario, hasta que aparezca en el display I, II, III o T.
- Seleccione la emisora con la tecla **1-5**, pulse varias veces si es necesario.

Reproducción de la cassette

Inserción de la cassette

- Conecte el autorradio.
- Introduzca la cassette con el carrete vacío hacia adelante y el lado abierto a la izquierda.

Comienza la reproducción de la cassette. Al final de la cinta el aparato conmuta automáticamente a recepción de radio.

Expulsión de la cassette

- Pulse firmemente la tecla **FF / Eject**
La cassette es expulsada.

Avance rápido

Para iniciar y finalizar el avance rápido

- pulse ligeramente la tecla **FF / Eject**.

Notas de conservación

Le recomendamos usar exclusivamente cassettes de tipo C60/C90. Proteja sus cassettes contra suciedad, polvo y temperaturas mayores de 50°C. Las cintas frías debería calentarlas un poco antes de reproducirlas para evitar irregularidades de la traslación de cinta.

Fallos de traslación y de sonido pueden originarse debido a sedimentación de polvo en el rodillo prensor de goma y en la cabeza de sonido después de aproximadamente 100 horas de operación.

En el caso de suciedad normal puede Ud. limpiar su equipo con una cassette de limpieza, para suciedades de mayor magnitud puede Ud. utilizar un palillo de algodón empapado de alcohol. ¡No utilice nunca herramientas duras!

Apéndice

Datos técnicos

Amplificador

Potencia de

salida:

2 x 5,5 W (senusoidal),
según DIN 45324/3.1, con
una carga de 4 Ω.

FM:

Sensibilidad:

1.3 μV a una relación de
26 dB entre señal y ruido.

Alcance de

transmisión:

de 35 a 15.000 Hz (-3 dB)

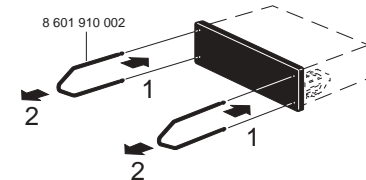
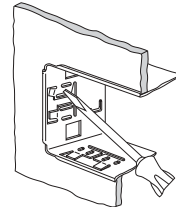
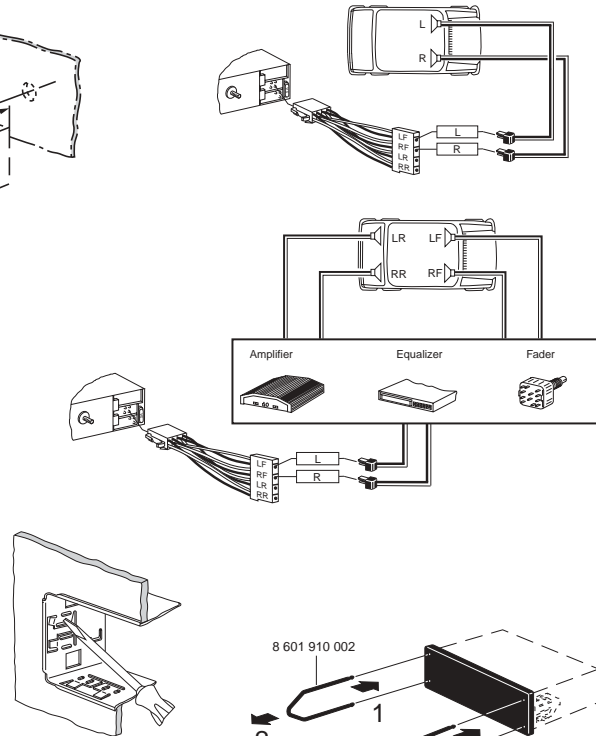
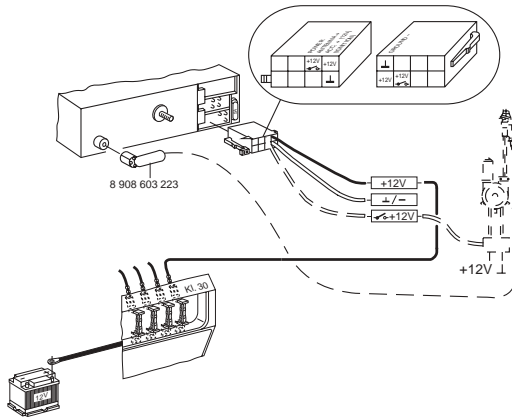
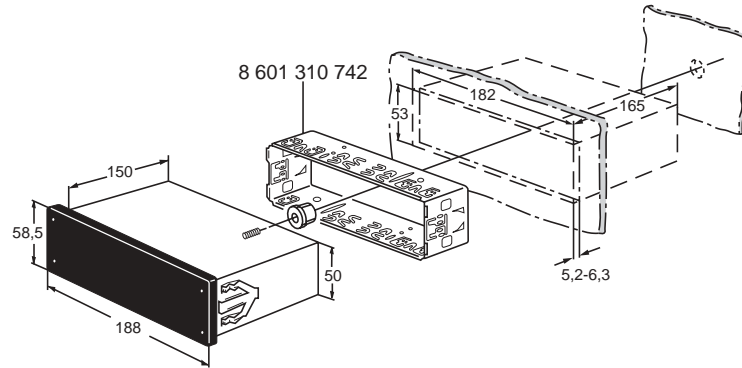
Cassette:

Alcance de

transmisión:

de 40 a 14.000 Hz
(-3 dB)

Modificaciones reservadas!



Blaupunkt-Werke GmbH
Bosch Gruppe

K7/VKD 8 622 401 406

