

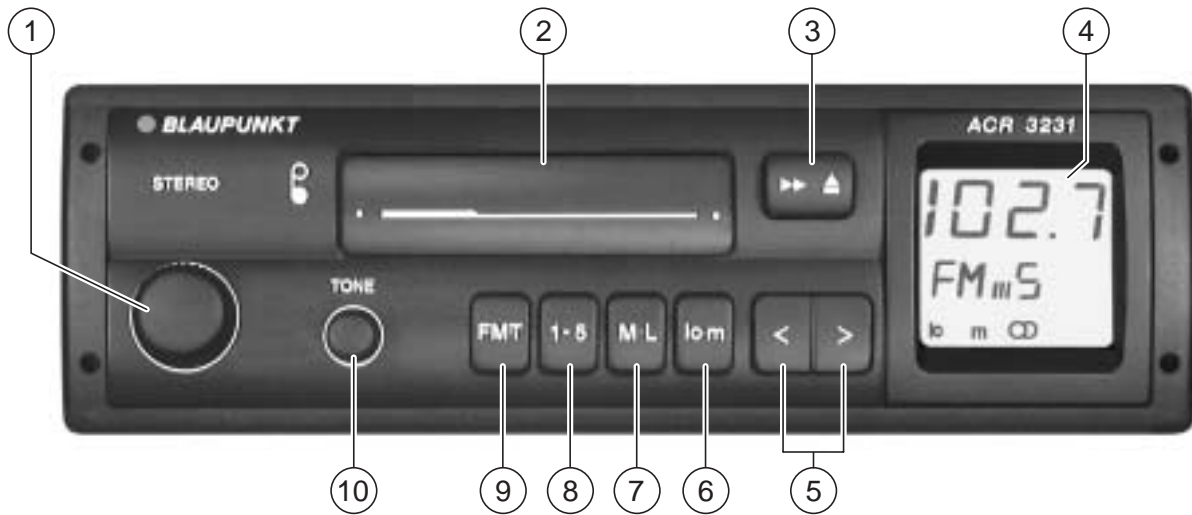


● **BLAUPUNKT**

Bruksanvisning



ACR 3231



Innehåll

Viktig information 30

Trafiksäkerhet 30

Montering/inkoppling 30

Radiomottagning 30

Val av våglängdsområde 30

Automatsökning 30

Manuell inställning av sändare 30

Inställning av automatsökningens

känslighet 30

Omkoppling stereo-mono 30

Lagring av sändare 31

Automatisk lagring av de starkaste

sändarna. 31

Avropa lagrade sändare 31

Kassettåtergivning 31

Inmatning av kassett 31

Utmatning av kassett 31

Snabbspolning framåt 31

Skötselansvisningar 32

Supplement 32

Tekniska data 32

Kort handledning

① Till/från:

Vrid på ratten

Till ↻

Från ↻

Volyminställning:

Vrid på ratten

③ ►► snabbspolning framåt

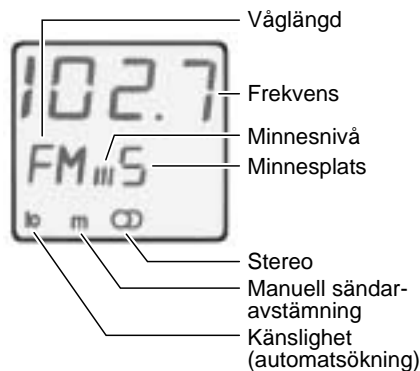
Start/stopp: tryck lätt på tangenten.

▲ - Kassettutkast

Tryck in tangenten helt.

② Kassettfack

④ Indikering för



⑤ <>

Val av sändare

automatiskt eller manuellt ("m" i teckenrutan).

Omkoppling med **lo • m** ⑥

⑥ lo • m

lo lyser i teckenrutan -

Normal sökningskänslighet

lo lyser inte - hög sökningskänslighet

m lyser - manuell sändaravstämning

Extra funktion

Omkoppling stereo / mono:

lo • m trycks in längre än 2 sek.

⑦ M•L

Omkopplare för mellan- och långvåg.

Tryck vid behov flera gånger på tangenten.

⑧ 1-5

För lagring och avrop av sändare

⑨ FM•T (Frekvens Modulation)

Omkopplare för UKV-minnesnivåerna I, II, III och

"T" (Travelstore) -

Lagring och avrop av de sex närmaste starka sändarna.

Lagring "T":

Tryck in FM . T tills sökningen börjar i teckenrutan.

Avrop "T":

Tryck in FM . T så ofta tills T syns i teckenrutan.

Tryck därefter kort ev. upprepade gånger på stationstangenten.

⑩ TONE

Inställning av klangfärg

↻ mer bas

↻ mer diskant

Viktig information

Trafiksäkerhet

En bilförare måste ha hela sin uppmärksamhet riktad mot trafiken. Låt bli knappar och reglage i kritiska trafiksituationer. Låt inte bilstereon göra dig ouppmärksam i trafiken. Glöm aldrig bort det faktum att du hinner köra nästan 14 m per sekund i 50 km hastighet. När du ställer in ljudstyrkan, tänk då på att du måste kunna höra ljud utifrån för att hinna reagera i tid på olika typer av varningssignaler.

Montering/inkoppling

Om du avser att montera bilstereon själv är det viktigt att du först noggrant läser de bifogade monterings- och inkopplingsanvisningarna.

Högtalar-utgångarna får inte komma i kontakt med chassi!

Använd endast de av Blaupunkt tillåtna tillbehörs- och reservdelarna.

Radiomottagning

Val av våglängdsområde

Du kan välja mellan våglängdsområdena UKV (FM) 87,5 – 108 MHz, MV 531 – 1602 kHz och LV 153 – 279 kHz.

- Koppla in önskat våglängdsområde med tangenten **FM • T** eller **M • L**.

Omkoppling mellan MV/LV:

- Tryck på **M • L**.

Automatsökning

I teckenrutan får **m** inte lysa, ev omkoppling med **lo • m**.

- **< >** tryck in höger eller vänster. Bilstereon söker automatiskt upp nästa sändare.

Håller du vipknappen nertryckt fortsätter sökningen snabbare.

Manuell inställning av sändare

I teckenrutan skall **m** (manuell) lysa; ev. inkoppling med **lo • m**

- **< >** tryck kort på höger eller vänster sida. Frekvensen ändras stegvis upp-/neråt. Hålls vipknappen nertryckt sker frekvenssökningen snabbare.

Inställning av automatsökningens känslighet

Du kan förändra automatsökningens känslighet genom att

- trycka på **lo • m**.
Syns "lo" i teckenrutan stannar mottagaren endast på starka sändare (låg känslighet).
Syns "lo" inte i teckenrutan stannar mottagaren även på svagare sändare (hög känslighet).

Omkoppling stereo-mono

Om du vill koppla om mellan stereo- och monomottagning trycker du ner

- **lo • m** i ca 2 sekunder.
Vid stereomottagning är stereotecknet i teckenrutan släckt.

Varje gång du kopplar är radion i stereoläge. Vid dålig mottagning kopplar apparaten automatiskt om till monoåtergivning.

Lagring av sändare

Du kan lagra 5 sändare med **1-5** på varje minnesnivå (I, II, III, T).

- Med **FM•T** väljer du minnesnivå för UKV.

På MV och LV kan du lagra 5 sändare på varje område.

- Välj med **1-5** minnesplatsen (1-5) för den nya sändaren som skall lagras.
- Ställ in en sändare med **< >** (automatiskt eller manuellt).
- **1-5** trycks in så länge tills programmet åter hörs.

Nu är sändaren lagrad.

I teckenrutan visas minnesnivå och minnesplats.

OBS!

När du ställer in en redan lagrad sändare blinkar under ca 5 sek den motsvarande minnesplatsen samt -nivån i teckenrutan.

Automatisk lagring av de starkaste sändarna.

(Travelstore)

Du kan automatiskt lagra de fem närmaste UKV-sändarna, sorterade i frekvensordning på ditt resp mottagningsområde. Denna funktion är särskilt lämplig vid långresor.

- Håll **FM•T**-knappen intryckt under minst 2 sekunder. Apparaten söker de närmaste UKV-sändarna och lagrar dem på minnesnivå "T". När processen är avslutad ställer bilstereon in den första sändaren.

Vid behov kan sändare lagras även manuellt på travelstore-nivån.

Avropa lagrade sändare

Du kan avropa lagrade sändare genom att trycka på en tangent.

- Välj minnesnivå. Tryck **FM•T** så många gånger tills I, II, III eller T syns i teckenrutan.
- Välj sändare med **1-5**, tryck ev. flera gånger.

Kassettåtergivning

Inmatning av kassett

- Starta bilstereon.
- Skjut in kassetten med den tomma spolen framåt och den öppna sidan åt vänster.

Kassettåtergivningen startar.

Vid bandslut kopplas automatiskt om till radio.

Utmatning av kassett

- **▶▶ ▲** trycks in helt. Kassetten skjuts ut.

Snabbspolning framåt

För start och stopp av snabbspolningen framåt

- **▶▶ ▲** trycks lätt in.

Supplement

Skötsel­anvisningar

Vi rekommenderar bandkassetter C60/C90. Skydda dina kassetter mot smuts, damm och värme över 50°C. Kalla kassetter värms upp innan de avspelas för att undvika störningar i banddriften.

Bandmatnings- och ljudstörningar uppträder efter ca 100 timmars spelning beroende på smuts på tonhuvud och tryckrullar.

Vid normal nedsmutsning kan du rengöra din bandspelare med en rengöringskassett, vid kraftigare nedsmutsning rengörs dessa delar med en spritindränkt bomullstopp. Använd aldrig hårda verktyg.

Tekniska data

Förstärkare

Uteffekt: 2 x 6,5 W Sinus enl DIN
45324/3.1 vid 4 Ohm

FM:

Känslighet: 1,3 µV vid 26 dB Signal/
brusförhållande

Frekvens-
område:

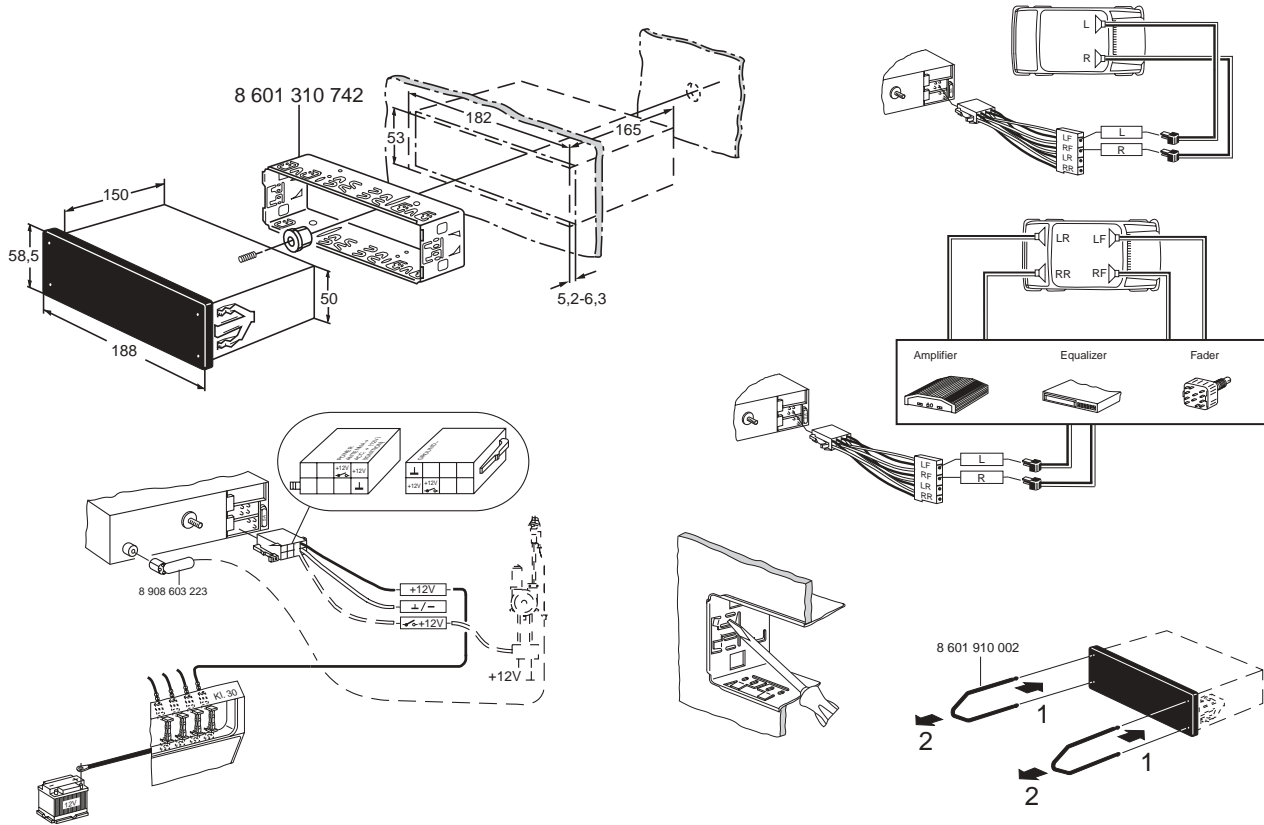
35 - 15 000 Hz (-3 dB)

Kassett

Frekvens-
område:

40 - 14 000 Hz (-3 dB)

Rätt till ändringar förbehålles!



Blaupunkt-Werke GmbH
Bosch Telecom

MC/VKD-Hi 3 D93 147 018