



Amplifier

THA 1250 PnP

7 607 792 131



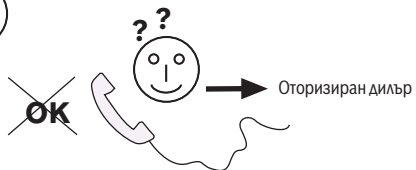
OK

[www.blaupunkt.com](http://www.blaupunkt.com)

 **BLAUPUNKT**

# THA 1250 PnP

## Обем на доставката



Оторизиран дилър

## БЪЛГАРСКИ

### Гаранция

Всички наши продукти, закупени в рамките на Европейския съюз, са с гаранция от производителя. Можете да видите гаранционните условия на интернет адрес [www.blaupunkt.de](http://www.blaupunkt.de) или да ги поискате директно на:

Blaupunkt GmbH  
Hotline  
Robert-Bosch-Str. 200  
D-31139 Hildesheim, Germany

### Препоръка:

Мощността на усилвателя зависи от неговия монтаж. Правилният монтаж увеличава цялата производителност на звуковата система за автомобил. Усилвателят ТНА трябва да се монтира от специалист. Ако искате сами да монтирате усилвателя, моля прочетете много внимателно настоящите инструкции за инсталиране и си осигурете достатъчно време за процеса на инсталиране.

Позволете ни накрая да Ви кажем няколко думи за **защита на Вашето здраве:**

По време на възпроизвеждане на музика във вашия автомобил, моля имайте предвид, че продължителното звуково налягане над 100 dB може да доведе до сериозно увреждане на Вашия слух, дори и до пълно оглушаване. Използването на днешните мощни системи и високоговорители позволява достигането на нива на звуково налягане над 130 dB.

### Безопасност



По време на монтажа и свързването, моля спазвайте следните инструкции за безопасност.

- **Разкачете минусовия полюс на акумулатора! Съблюдавайте инструкциите за безопасност на производителя на превозното средство.**
- Когато пробивате дупки, уверете се, че не сте увредили някой от компонентите на превозното средство.
- Напречното сечение на плюс и минус проводника не трябва да е по-малко от 1,5 mm<sup>2</sup> (A.W.G. – американски стандарт за диаметър на проводници 16).
- За дупките използвайте проводникови уплътнения с остри ръбове.
- Неправилният монтаж може да доведе до сериозно увреждане на електронната система на превозното средство или Вашата звукова система за автомобил.

### Инструкции за монтаж и свързване

С оглед на сигурността при пътнотранспортни произшествия, усилвателят ТНА 1250 PnP трябва да е обезопасен професионално.

Избраното от Вас място за монтаж трябва да е сухо и да позволява свободно циркулиране на въздух с цел охлаждане на усилвателя.

Мястото за монтаж трябва да е подходящо за достигане от съответните инструменти и трябва да осигурява лесна поддръжка.



**Захранващият кабел на акумулатора трябва да има предпазител на не повече от 30 см от акумулатора (вж. Фиг. 2а), за да предпазва акумулатора на автомобила в случай на късо съединение между усилвателя на мощността и акумулатора. Предпазителят на усилвателя предпазва единствено усилвателя, а не акумулатора на превозното средство.**

Използвайте високоговорители с импеданс **2-4 Ω** (вж. Таблицата или схемата за монтаж). Съблюдавайте максимално допустимата мощност (музикален изход). Не заземявайте високоговорителите, използвайте съответните клеми.

### Приложения и свързване на високоговорителите:

Макс. мощност	1 x 500 W / 4 Ω	фиг. 4
Макс. мощност	1 x 600 W / 2 Ω	
RMS мощност	1 x 250 W / 4 Ω	
RMS мощност	1 x 300 W / 2 Ω	
<b>RMS мощност в съответствие с CEA-2006</b> ( <1% HD/+14, 4 V )		
<b>Честотен отговор</b>	10 Hz - 30 000 Hz	
<b>Отношение сигнал - шум</b>	> 95 dB @ RMS мощност	
<b>Отношение сигнал - шум</b>	> 78 dB @ 1 w/ 1 kHz	
<b>Коефициент на изкривяване (RMS)</b>	< 0,05%	
<b>Стабилност</b>	2 Ω	
<b>Чувствителност на входа</b>	0,3 - 8 V	
<b>Чувствителност на входа Директен AUX IN</b>	0,3 V	
<b>Филтър на ниски честоти (Low Pass)</b>	50-250 Hz	
<b>Филтър на високи честоти (High Pass)</b>	10-250 Hz	
<b>Увеличаване на баса</b>	0 dB до +12 dB	

<b>Входове</b>	2 x чинч/RCA, 2 x HighLevel високоговорители PnP
<b>Изходи</b>	2 x високоговорителя, 2 x чинч/RCA, 2 x HighLevel високоговорители PnP
<b>Размери</b> Ш x В x Д (мм)	260 x 42 x 160 (10,3"x1,7"x6,3")

## Забележка:

Ако свързването е направено чрез PnP входящ кабел, включването става автоматично.

**!** Като специална възможност на разположение е вече **+12 V/200 mA** изходно напрежение на дистанционния вход/изход на автоматичното включване.

## Плюс / минус свързване

- Препоръчваме минимално напречно сечение от 2,5 мм<sup>2</sup> (A.W.G. 13).



**Кабелът с постоянно напрежение от 12 V** трябва да се свърже с **+** кабелът на усилвателя от куплунга на превозното средство (7 607 622 ...) (вж. Фиг. 6).

- **Около акумулатора навийте обикновен плюс проводник и свържете през гнездото на клемата на 30 см от батерията.**
- За дупките използвайте проводникови уплътнения с остри ръбове.
- Внимателно затегнете минус кабела (наличен в търговската мрежа) към заземителната безшумна точка (към болта на шасито или металната повърхност на шасито), а не към отрицателния полюс на акумулатора.
- Изстържете контактните повърхности на заземителната точка до блясък и намажете с графитна смазка.

## Вградени клеми (Клема)

Вградените в усилвателя клеми предпазват усилвателя на мощността и цялата електрическа схема в случай на повреда. Ако използвате резервна клема, никога не свързвайте клемите или не ги заменяйте с такива с по-висок ток.

## Примери за свързване

Свързване на захранващото напрежение..... фиг. 2, 2a

Свързване на звуковата система за автомобил с чинч изход ..... фиг. 3

Свързване на високоговорителите ..... фиг. 4, 4a



**Дистанционно свързване** на усилвателя с превключваем +12V източник на напрежение.

Това позволява акумулаторът да се включва и изключва от бутона за включване/изключване на акумулатора.

## Връзки с високо ниво на сигнала (единствено чрез PnP входящ кабел за ниво)

Усилвателят е оборудван с входове за висока мощност (High Input), за да може да се свърже към радиоустройства без предусилвателни връзки (фиг. 2a). Това позволява да бъде направена директна връзка към изходите за високоговорители на радиото.

## Регулиране на нивото

Регулирането на нивото се използва за настройване на чувствителността на входа на усилвателя на мощността към изходното напрежение на Вашата звукова система за автомобил.

Диапазонът за настройка е от 0,3 V до 8 V.

## Няколко пояснения в тази връзка:

Чувствителността на входа на усилвателя, както и силата на звука, се увеличават със завъртане на бутона по посока на часовниковата стрелка. Това обаче не е начинът за регулиране на силата на звука; в крайна позиция не може да се постигне по-голяма изходна мощност, дори може да се получи сила на звука както в началото. Просто системата увеличава по-бързо силата на звука със завъртането на съответния бутон.

## Свързване на високоговорителите

Както при всеки радиокомпонент, правилната поляризация на високоговорителите е от изключителна важност за баса. Поради тази причина се уверете, че положителната (+) връзка на усилвателя е свързана с положителната връзка (+) на високоговорителя; същото важи и за отрицателната връзка (-). Левият канал на усилвателя трябва да е свързан с левия високоговорител, а десният канал на усилвателя - с десния високоговорител.

## Забележка:

Усилвателят може да прибави информация от десния и левия сигнал, само ако са направени дясната и лявата RCA връзки.

## Настройване на типа и диапазона на честотните пресичания

С усилвателя ТНА 1250 PnP типът на честотното пресичане (напр. "Low Pass" или "Hi-Pass") и желаната от Вас чувствителност на входа може да се настрои. Например, ако трябва да се свързва двойка субуферни, настройките на ниските честоти са препоръчителни. Честотното пресичане зависи от диапазона на чувствителност на високоговорителите

(вж. Препоръчителен диапазон на чувствителност на високоговорителите).

#### **Високи честоти**

При 250 Hz диапазонът на чувствителност на усилвателя е от 250 Hz до 30 000 Hz.

#### **Превключвател на честотата на филтъра за ниски честоти**

Превключвателят е активен, ако ключът е в позиция “Low-Pass” и позволява настройване на желаната чувствителност на входа.

#### Пример:

При 150 Hz диапазонът на чувствителност на усилвателя е от 10 Hz до 150 Hz.

#### **Увеличване на баса**

Регулаторът за усиление на ниските честоти от дистанционното управление се използва за настройка на нискочестотния отговор на усилвателя. Обхватът на настройката е от 0 dB до +12 dB (вж. Фиг. 7).

Регулаторът е активен, само ако е включен “LOW Pass, ON”.

#### **Радиоразпознаване - Auto Remote**

При свързване с **PnP ВХОДЯЩ кабел усилвателят автоматично се включва (функция Auto Remote)**. Не е необходим кабел за свързване на дистанционното управление!

#### **Индикатор за включване (МОЩНОСТ/ЗАЩИТА)**

##### **Зелен светодиод:**

Крайното стъпало е включено, нормален работен режим.

##### **Червен светодиод:**

Крайното стъпало е изключено електронно поради грешка.

#### **Изхвърляне на старото устройство**

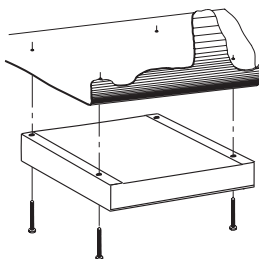


Моля използвайте пунктовете за изкупуване на такъв вид устройства.

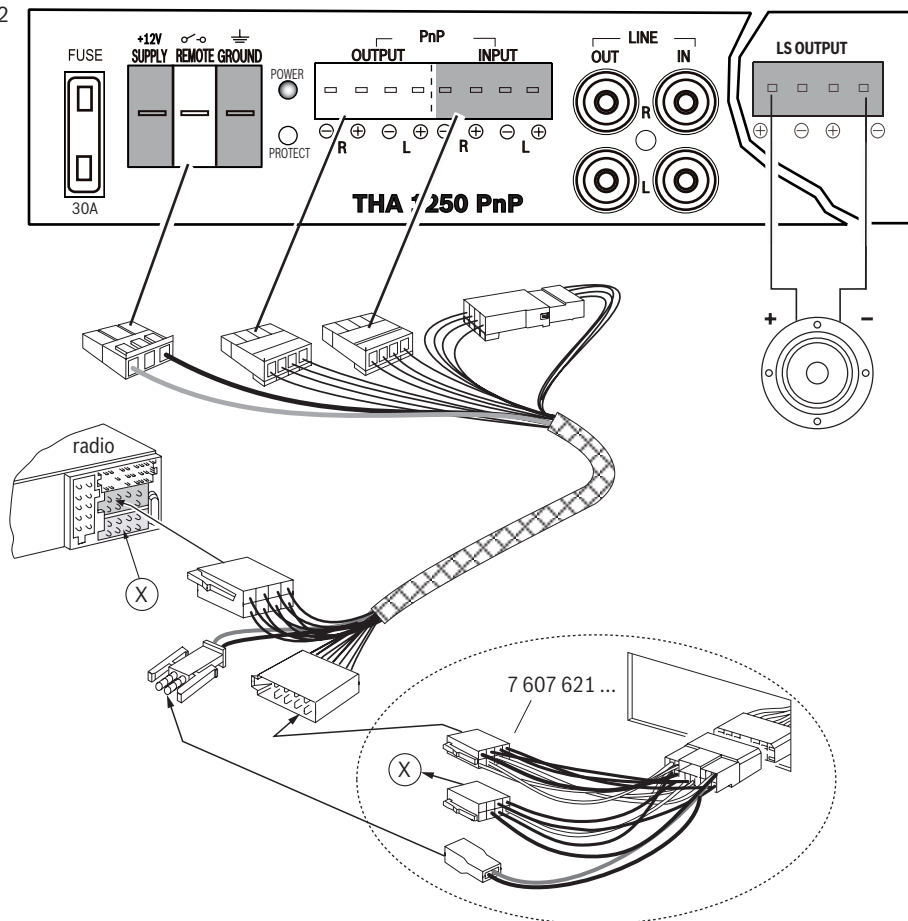
Възможни са промени.

Монтаж

Фиг. 1



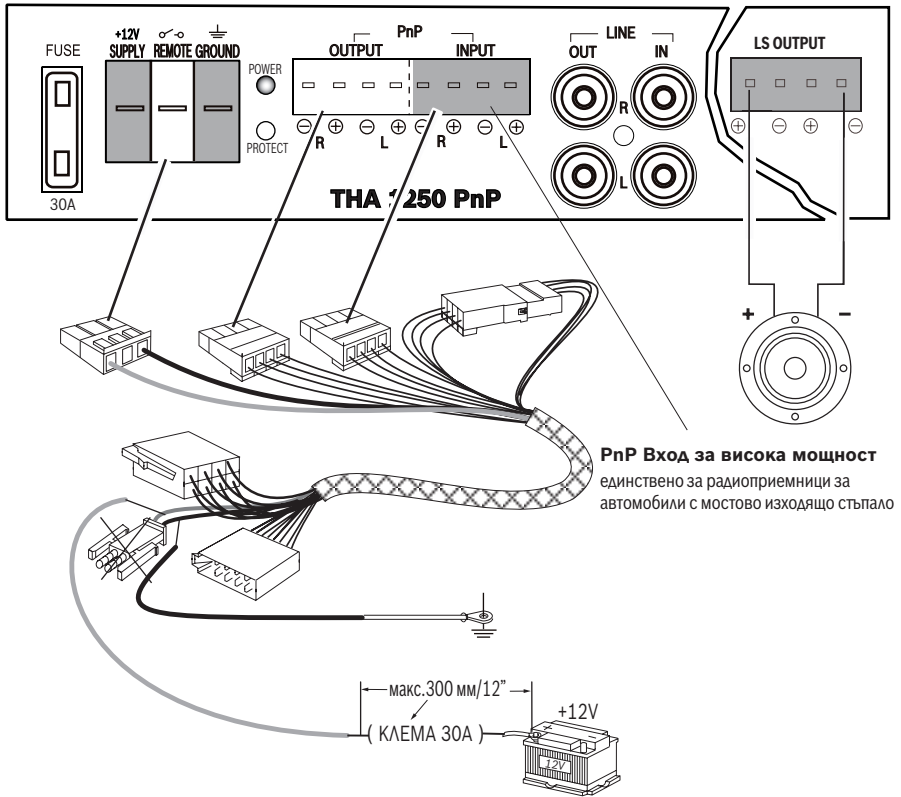
Фиг. 2



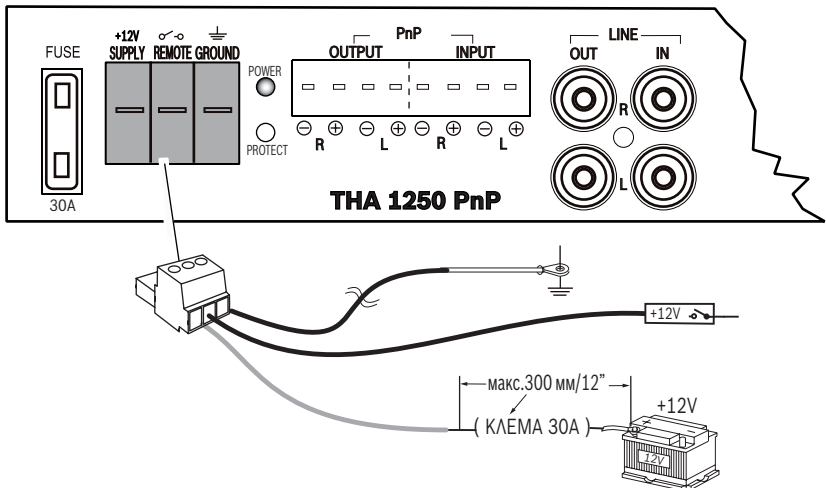
# THA 1250 PnP

## Монтаж

Фиг. 2

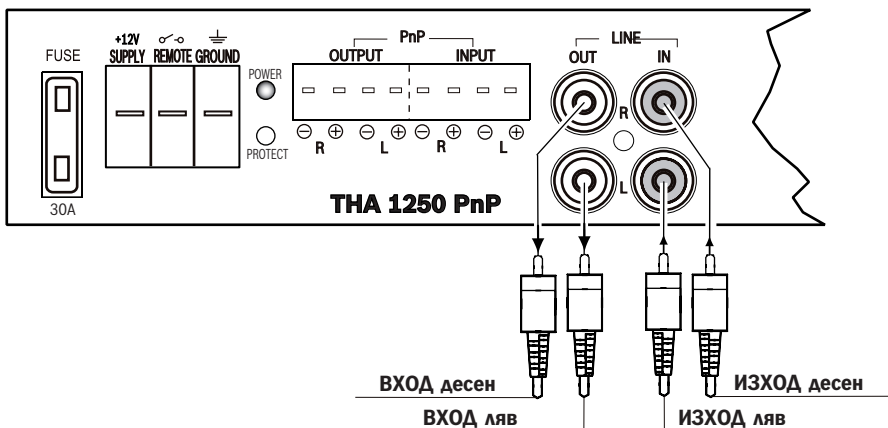


Фиг. 2а



Монтаж

Фиг. 3



**PnP Вход за висока мощност**

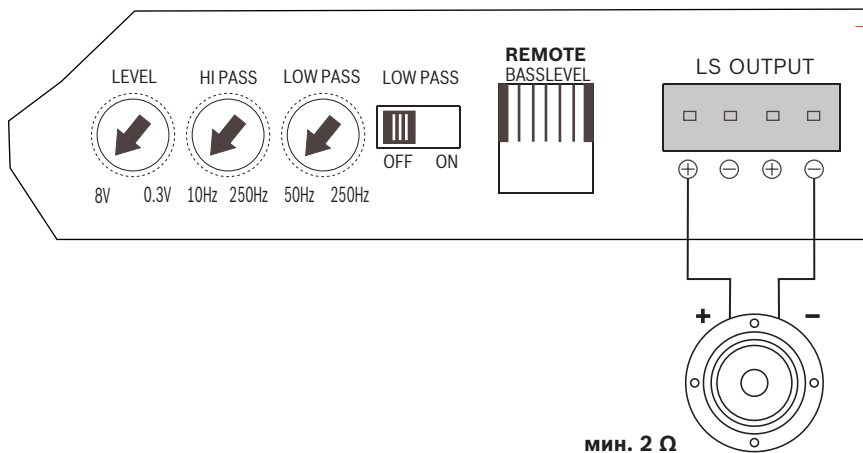
единствено за радиоприемници за автомобили с мостово изходящо стъпало



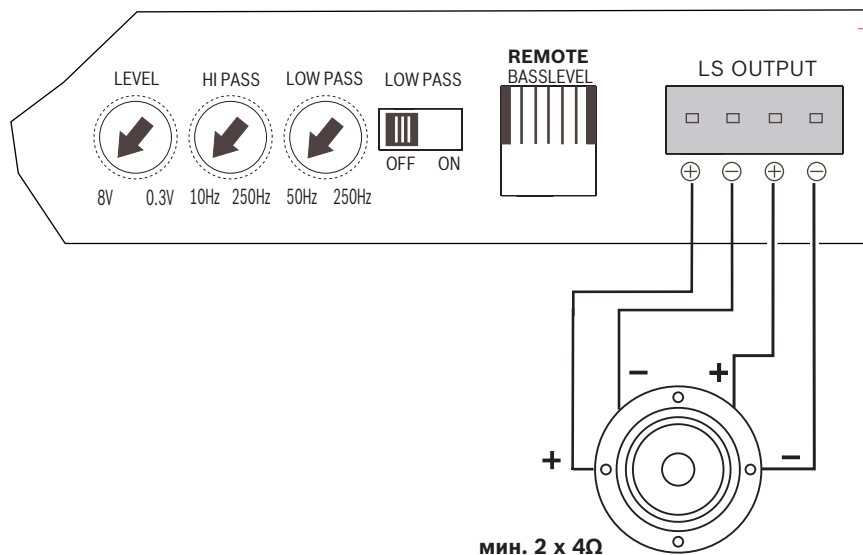
# ТНА 1250 PnP

## Монтаж

Фиг. 4

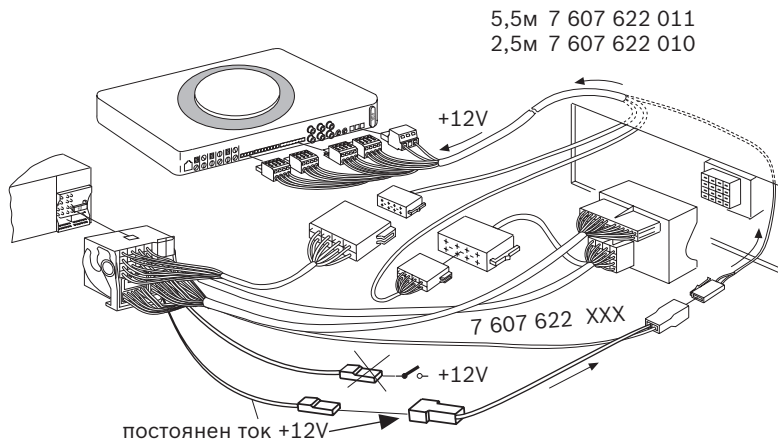


Фиг. 4а

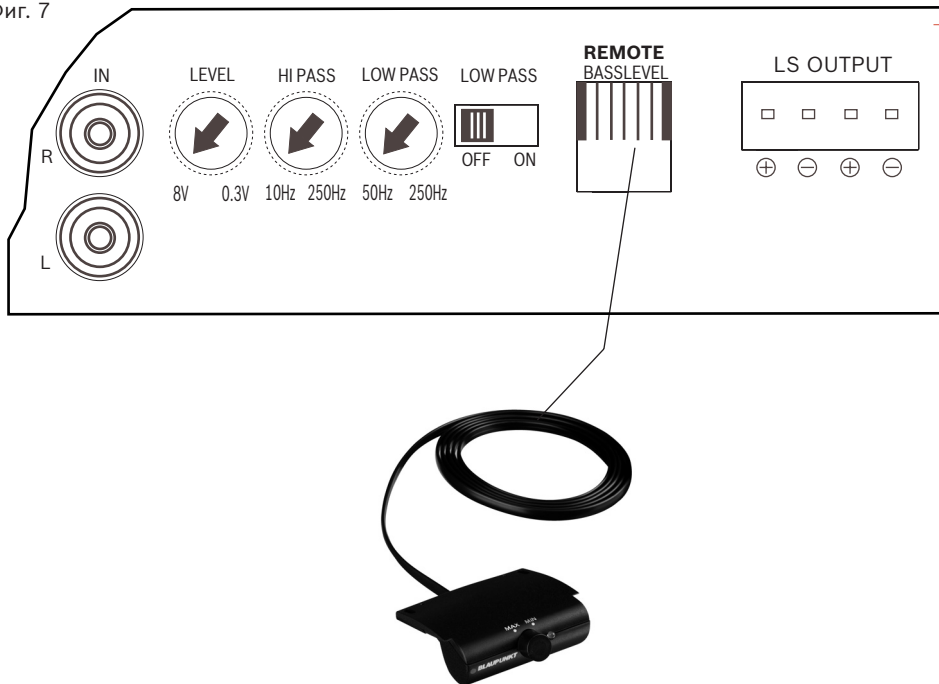


Монтаж

Фиг. 6



Фиг. 7



## Сервизни номера

<b>Country:</b>		<b>Phone:</b>	<b>Fax:</b>
Germany	(D)	0180-5000225	05121-49 4002
Austria	(A)	01-610 39 0	01-610 393 91
Belgium	(B)	02-525 5444	02-525 5263
Denmark	(DK)	44 898 360	44-898 644
Finland	(FIN)	09-435 991	09-435 99236
France	(F)	01-4010 7007	01-4010 7320
Great Britain	(GB)	01-89583 8880	01-89583 8394
Greece	(GR)	210 94 27 337	210 94 12 711
Ireland	(IRL)	01-46 66 700	01-46 66 706
Italy	(I)	02-369 6331	02-369 6464
Luxembourg	(L)	40 4078	40 2085
Netherlands	(NL)	00 31 24 35 91 338	00 31 24 35 91 336
Norway	(N)	66-817 000	66-817 157
Portugal	(P)	2185 00144	2185 00165
Spain	(E)	902 52 77 70	91 410 4078
Sweden	(S)	08-7501850	08-7501810
Switzerland	(CH)	01-8471644	01-8471650
Czech. Rep.	(CZ)	02-6130 0446	02-6130 0514
Hungary	(H)	76 511 803	76 511 809
Poland	(PL)	0800-118922	022-8771260
Turkey	(TR)	0212-335 06 71	0212-3460040
USA	(USA)	800-950-2528	708-865-5296
Brasil (Mercosur)	(BR)	0800 7045446	+55-19 3745 2773
Malaysia (Asia Pacific)	(MAL)	+604-6382 474	+604-6413 640

Blaupunkt GmbH  
Robert-Bosch-Str. 200  
D-31139 Hildesheim