

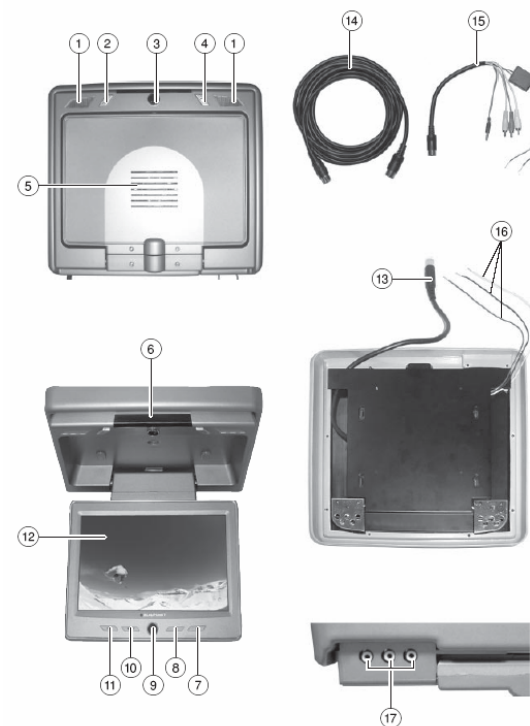
IVMR-9002  
IVMR-1042

7 607 003 586  
7 607 003 587

### Manual de utilizare și instalare



### DESCRIERE PRODUS

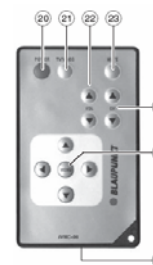


## Monitor video montat pe plafon

1. Iluminare unitate centrală
2. Intrerupător aprindere lumină
3. Tastă eliberare monitor
4. Iluminare interior autovehicul
5. Difuzor
6. Receptor infraroșu pentru telecomandă
7. ▲ Tastă control  
Reglează crescător volumul monitor/ navigare în meniu OSD
8. ▼ Tastă control  
Reglează descrescător volumul monitor/navigare în meniu OSD
9. Tastă pornit/oprit monitor
10. Tastă control **MENU** (vezi **Instrucțiuni/OSD meniu**)
11. Tastă control **CH**  
Selectarea canalelor în condițiile în care monitorul este conectat la un generator de semnal IVSC-3302 sau IVSC-5502
12. Monitor LCD
13. Cablu pentru semnal (13 pin)
14. Cablu de sistem (13 pin)
15. Cablu adaptor RCA/jack (13 pin)
16. Cablu pentru iluminarea interioară (3 pin)  
Roșu = curent de +12V  
Alb = la întrerupătorul pentru lumină  
Negru = masă
17. Mufă **AUX**  
Roșu RCA = Audio IN (R)

Alb RCA = Audio IN (L)  
Galben RCA = Video IN

## Telecomandă IR



20. Tastă sursă, pornit/oprit monitor
21. **TV/VIDEO**  
Selector intrare între AV1 și AUX
22. Tastă tip săgeată ▲ pentru creșterea volumului  
Tastă tip săgeată ▼ pentru reducerea volumului
23. **MUTE** Tastă pentru reducerea bruscă a volumului monitorului
24. **CH** bloc taste ▲/▼ selectare canale dacă monitorul este conectat la un generator de semnal IVSC-3302 sau IVSC-5502

**Atenție:** modul de funcționare al tastei CH depinde de modul de selectare al monitorului care preia semnalul selectorului.

- 25. Tasta **MENU** ( vezi Instrucțiunile/OSD menu)
- 26. Compartiment baterie

## Cuprins

---

Descriere produs .....	2
Monitor montat pe plafon.....	3
Telecomandă IR .....	4
Cuprins .....	6
Sfaturi pentru utilizator .....	7
Sfaturi și măsuri de siguranță .....	8
Accesorii furnizate.....	9
Instalarea monitorului.....	10
Cabluri.....	11
Operare.....	14
Control iluminare interioară (monitor).....	14
Deschiderea monitorului.....	15
Reglarea poziției monitorului.....	15
Inchiderea monitorului.....	16
Pornirea monitorului.....	16
OSD menu.....	17
Căști IR model IVHS-01(accesorii).....	18
Inlocuirea lămpii de iluminare.....	19
Schimbarea bateriei în telecomandă.....	20
Specificații.....	21

## Sfaturi pentru utilizator

---

În primul rând dorim să vă mulțumim pentru că ați ales acest produs Blaupunkt. Sperăm să vă bucurați și să obțineți satisfacție deplină în utilizarea acestui produs.

**Vă rugăm să citiți cu maximă atenție manualul de utilizare înainte de a trece la utilizarea acestui aparat.**

Specialiștii noștri se preocupă permanent în editarea unor manuale de utilizare cât mai clare și cât mai ușor de înțeles. Totuși, dacă aveți anumite semne de întrebare în ceea ce privește operarea acestui produs adresați-vă dealerului local sau la linia telefonică aferentă țării dumneavoastră înscrisă pe coperta din spate a manualului.

Produsul are garanție internațională în cazul achiziționării din state UE. Puteți să consultați condițiile de garanție accesând site-ul [www.blaupunkt.de](http://www.blaupunkt.de) sau întrebând direct la sediul central:

Blaupunkt GmbH

Hotline

Robert Bosch Str.200

31139 Hildesheim

Germany

Dorim să vă informăm că garanție se pierde dacă aparatul a suferit modificări fără acordul express al producătorului.

Utilizarea intensivă și excesivă sau depozitarea în alte condiții de temperatură poate să conducă la reducerea duratei de viață a display-ului.

## Măsuri de siguranță

Vă rugăm să citiți toate măsurile de avertizare, de siguranță și recomandările de întreținere din acest manual.

- Dacă sunteți în postura de conducător auto nu utilizați monitorul în timpul călătoriei. Acest lucru poate conduce la producerea de accidente de circulație.
- Nu montați monitorul în următoarele poziții:
  1. Restricționează vederea conducătorului auto
  2. Poziție care să îngreuneze accesul la comenzile autovehiculului (frâna de mână, volan sau maneta schimbătorului de viteză etc.)
- Utilizați aparatul numai la tensiunea indicată de 12 V.
- Nu încercați să deschideți monitorul în cazul în care v-ați curentat.
- Dacă carcasa monitorului este deteriorată sau spartă, adresați-vă unui service autorizat.
- Evitați utilizarea monitorului în spații umede, murdare sau cu execs de praf.
- Nu instalați monitorul în locuri expuse direct razelor solare sau la temperaturi ridicate.

### Notă:

- ◆ **Vă recomandăm consultarea unui specialist la instalare.**



## Safturi pentru siguranța dumneavoastră

La instalarea monitorului vă rugăm să urmați întocmai aceste măsuri de siguranță.

- ◆ Deconectați cablurile de la bateria de acumulatori.
- ◆ Pentru aceasta urmați sfaturile indicate în manualul autovehiculului.
- ◆ Înainte de a executa găurile necesare instalării monitorului și a fixării cablajului, asigurați-vă că celelalte cabluri, rezervorul de carburant precum și alte părți importante ale autovehiculului nu vor fi deteriorate.

## Accesorii

Monitorul este însoțit de o serie de accesorii care sunt menționate mai jos. La achiziționarea monitorului verificați dacă lista acestor accesorii este completă, în caz contrar adresați-vă imediat dealerului autorizat.

- Monitor (inclusiv elementele de fixare și suruburile)
- Telecomanda model IVRC-06, plus bateria
- Cablu de sistem 13pin de 5m lungime ( pentru preluare semnal de la IVSC-3302 sau IVSC-5502)
- Cuplă conectare (13-pin RCA/jack)
- Manual de utilizare

## INSTALAREA MONITORULUI

---

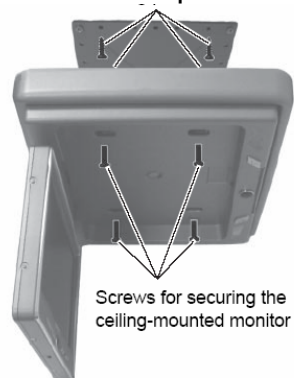
### Instalarea monitorului (mecanic)

Alegeți poziția convenabilă pentru instalarea în siguranță a monitorului:

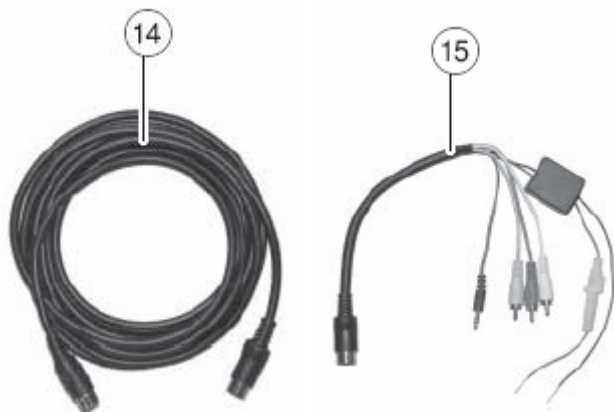
- Acesta nu trebuie să incomodeze conducătorul autovehiculului
- Accesul precum și ieșirea din autovehicul nu trebuie îngădite.
- Monitorul nu trebuie să afecteze funcționarea corectă a altor componente ale autovehiculului(ex. capacul culisant din plafon).
- Asigurați-vă că aparatul este instalat într-o poziție sigură și că nu se detașează în cazul unui accident.
- Nu instalați aparatul pe linia de îmbinare a plafonului
- În cazul executării unor găuri asigurați-vă că nu se găurește foai de tablă a plafonului.
- Evitați utilizarea îndelungată a monitorului dacă motorul este oprit, acest lucru conducând la descărcarea bateriei.

## INSTALAREA MONITORULUI

Șuruburi de fixare a plăcii monitorului



### Cabluri



Cablu sistem 13 pin

Cuplă

Iluminare interioară (3 pin)

## INSTALAREA MONITORULUI

Roșu = sursă (+12V)

Alb = la contact ușă( ușă deschisă = masă)

Negru = masă

Pentru a evita descărcarea bateriei, vă recomandăm un releu de pornire.

Atenție: cablul de operare (de curent) trebuie protejat cu o siguranță de 1,5A.

### Conectarea monitorului



Conectați cablul de sistem (13 pin) <sup>14</sup> la generatorul de semnal (IVSC-3302 sau IVSC-5502).

Sau

Folosiți cupla <sup>15</sup> pentru conectarea la sursa de 12V și la un DVD:

Roșu = +12V direct

Negru = masă

## INSTALAREA MONITORULUI

---

Roșu RCA = audio IN(R)

Alb RCA = audio IN(L)

Galben RCA = video IN

Jack plug

Albastru = nu se folosește (numai pentru aparate speciale).


## OPERARE


---

### Controlul iluminării interioare ( a monitorului)

Pentru lumini există două contacte:

**ON**  ② și plafonieră  ④.

**ON** : această tastă are funcția de aprindere sau stingere a luminii

Plafoniera : dacă este activată plafoniera se aprinde când ușile autovehiculului sunt deschise.



## OPERARE

### Operarea monitorului

- Apăsați butonul de eliberare a monitorului <sup>3</sup> pentru a lăsa în jos display-ul LCD
- Pentru a urmări imaginile lăsați monitorul în jos până la un unghi de 90°.



### Reglarea poziției monitorului

Monitorul poate fi rotit cu aprox.30° stânga /dreapta față de poziția centrală.



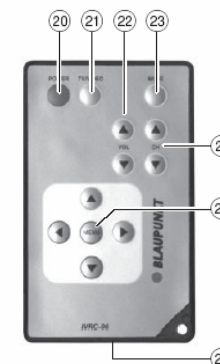
## OPERARE

### Inchidere monitor

- Rotiți monitorul pe poziția centrală de vizionare și împingeți-l către unitate până când se aude un click ceea ce înseamnă ca monitorul este fixat în mecanismul său.

### Pornirea/oprirea monitorului

Apăsați tasta de pornire <sup>9</sup> de pe unitatea centrală, sau tasta <sup>20</sup> de pe telecomandă pentru a porni/opri monitorul.



### Notă:

Tasta <sup>9</sup> va lumina în culoarea albastră înainte ca monitorul să pornească. Aceasta înseamnă că monitorul este conectat la sursa de 12V.



## OPERARE

### Meniu OSD

#### Operare

- Apăsăți tasta **MENU** <sup>10</sup> de pe display, sau tasta **MENU** <sup>25</sup> de pe telecomandă, pentru a accesa **OSD** meniu.
- Folosiți tastele tip săgeată <sup>7</sup> / <sup>8</sup> sau tasta <sup>25</sup> ▲/▼ pentru a selecta opțiunile. După ce ați apăsat tasta **MENU** <sup>10</sup> sau <sup>25</sup> puteți folosi tastele săgeată pentru a schimba setările.
- Selectați opțiunea „EXIT” pentru a ieși din nou din OSD meniu.



- **SPEAKER ON**

Activați difuzorul intern (aceeași funcțiune ca și tasta **MUTE** <sup>23</sup> de pe telecomandă).

## OPERARE

Sunetul se aude în continuare chiar și cu căștile infraroșii model IVHS-01.

- **ZOOM** ( dimensiune imagine)

### Numai pentru IVMR-9002:

Schimbați dimensiunile imaginii înălțime/lățime

- ⇒ **FULL** ( total)
- ⇒ **NORMAL**
- ⇒ **WIDE** (lat)
- ⇒ **BRIGHTNESS** (strălucire):  
Pentru a regla strălucirea
- ⇒ **CONTRAST**:  
Pentru a regla contrastul
- ⇒ **COLOR** (culoare):  
Pentru a regla culoarea
- ⇒ **TINT**:  
Numai pentru norma NTSC
- ⇒ **REVOLVE** (rotire)  
Pentru rotirea imaginii
- ⇒ **LEFT – RIGHT** (stânga – dreapta)  
Orizontalitatea imaginii
- ⇒ **UP- DOWN** ( sus – jos)  
Verticalitatea imaginii
- **REST PICTURE**: (resetare imagine)  
Pentru a resta parametrii la nivelul celor din fabrică.
- **EXIT** ieșire din meniul OSD.

### Căști audio infraroșu IR model IVHS-01

Când folosiți telecomanda sub nici o formă nu acoperiți transmițătorul de infraroșu <sup>6</sup>.

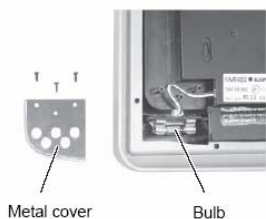
## OPERARE

### Inlocuirea lămpii

- Scoateți monitorul de pe placa de fixare în tavan(4 șurubiuri)



- Scoateți 3 șuruburi din placa metalică ( vezi imagine)
- Scoateți lampa (becul)
- Înșurubați noul bec (12V,3W)
- Refixați monitorul



### Date tehnice ale lămpii (becului)

Diametru: 8mm

Lungime: 28mm

Tensiune: 12V,3W

## OPERARE

### Inlocuirea bateriei telecomenzii

- Apăsăți butonul de pe compartimentul bateriei 26 spre dreapta ( vezi imaginea A)
- Trageți compartimentul bateriei 26 în afara telecomenzii ( vezi imagine B)
- Inlocuiți bateria cu cea nouă (3V, CR 2025)



## DATE TEHNICE

---

### IVMR – 9002

Dimensiune ecran:	9" monitor
Rezoluție	1440 Hx234V
Zonă activă	198.0Hx111.74V
Semnal sistem	Dual NTSC/PAL
Stălucire	300cd/m
Cotrast	100
Unghi vizualizare	stânga/dreapta 65/65°
Sus/jos	50/65°
Video input	1.0Vpp±10%
Audio input	0.3Vpp±10%
Tensiune operare	10-16V
Curent absorbit	1A
Curent absorbit	35mA
Temperatură operare	0-60°C
Temperatură de stocare	-30°C ±80°C
Dimensiuni	286x258x57.4mm
Greutate	2150g

**Blaupunkt GmbH**



Ne rezervăm dreptul de modificări fără informare prealabilă.